

Obec Chrást zve všechny milovníky sportu a dobré zábavy na XXVII.ročník silničního běhu

“ T U H Á Č K Ů V B Ě H ”

v Chrástu u Příbrami

v sobotu 30. května 2026, areál Valcha (viz mapa)



Trať a kategorie:

Délka 8.500 m, mírně zvlněný terén. START, bude jihozápadně, v lokalitě VALCHA, dále po silnici směrem na Oslí, do Namnice, po asfaltové komunikaci směr Strýčkovy, přes lesní komplex Bukvice, po okraji lesa do Chrástu, kolem hřiště vpravo pokračování dále do Zadního Poříčí a do místa startu a cíle Na Valše (viz mapa)

Pro dětské kategorie je trať zkrácena dle pravidel brdského běžeckého poháru a dětské závodění bude přímo v areálu a v okolí Valchy.

A - junioři 2007-2008

B - muži 20 - 39 let (1987-2006)

C - muži 40 - 49 let (1977-1986)

D - muži 50 - 59 let (1967-1976)

E - muži 60 - 69 let (1957-1966)

F - muži nad 70 let (1904-1956)

G - junioři 2007-2008

H - ženy 20 - 34 let (1992-2006)

I - ženy 35 - 44 let (1982-1991)

J - ženy 45 - 54 let (1972-1981)

K - ženy 55 - 64 let (1962-1971)

L - ženy nad 65 let (1904-1961)

Startovné:

50,- Kč pro kategorie B,C,D,E,H,I,J,K,
zdarma pro kat. A,F,G, L a všechny dětské kategorie

Registrace:

online na www.brdskypohar.cz, nebo přímo na místě v den závodu

Prezence:

9.00 - 10.30 - NA VALŠE (zaplacení startovného, převzetí čipu...)

Start:

9.30 První dětská kategorie a následně další dět. kategorie

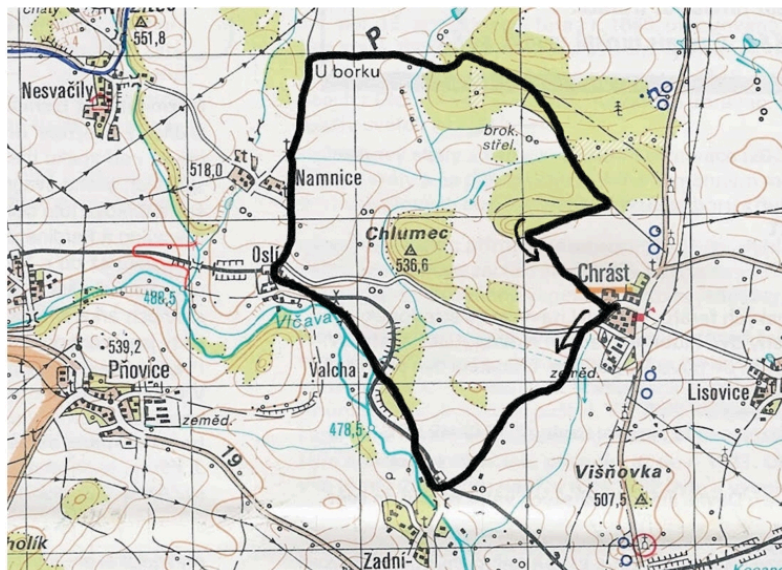
11.00 hod – hlavní závod, A až L, start NA VALŠE

Ukončení:

po doběhnutí posledního startujícího do cíle

Ceny:

první tři v každé kategorii obdrží
medaile a drobné ceny, absolutní
vítězové M i Ž 1-3 místo poháry.
Každý z účastníků občerstvení.
V dětských kategoriích sladké
odměny a buřt na klacku k opečení.



**BRDSKÝ
BĚŽECKÝ POHÁR**